

Šroubový kompresor E95-10 Komfort a jeho volitelná provedení

Konstrukce kompresoru E95-10

Základní dispozice kompresoru je horizontální, určená k umístění na vzdušník. Kompresor je přímo spojen s elektromotorem a otáčí se stejnou rychlostí. Vysoký výkon kompresoru si vyžádal vybavení stroje nezávislým chladicím elektromotorem, který pohání axiální ventilátor umístěný přímo u robustního chladiče. Nezávislé chlazení umožňuje podstatně lepší regulaci tepla a zvyšuje účinnost a životnost stroje. Všechno elektrické vybavení, včetně elektronické řídicí jednotky je na sací straně. Kompresor je vybaven dvojitým tlumením gumovými elementy.

Velký šroubový blok o nízké rychlosti otáčení

Kompresor E95-10 se vyznačuje vysokou účinností přeměny elektrické energie na stlačený vzduch. Léty prověřený šroubový element B100 pracuje v oblasti otáček, které jsou pro jeho činnosti nejoptimálnější.

Nízký počet otáček rotačních částí je příčinou výjimečné životnosti stroje i nízké úrovně emitovaného hluku.

Přímé spojení šroubového bloku a elektromotoru

Kompresor je přímo spojen konickým spojením s hnacím 2-polovým elektromotorem a eliminuje tak všechny energetické ztráty spojené s jakýmkoliv druhem převodu. Přímé spojení bloku a motoru zaručuje také optimální režim práce celého soustrojí, které je velmi odolné vůči vibracím, což se projevuje ve výjimečné spolehlivosti ložisek elektromotoru i šroubového elementu.

Sací ventil z litiny s nízkou tlakovou ztrátou

Dalším přispěvatelem k vysoké účinnosti kompresoru E95-10 je sací ventil o velkém sacím průměru a optimálním řešení tvaru průtočného kanálu, díky čemuž se v tomto konstrukčním uzlu dosahuje velmi nízké tlakové ztráty a tedy velice energeticky úsporného řešení. Těleso sacího ventilu je velmi robustní konstrukce zaručující dlouhou životnost. Jednotlivé vnitřní komponenty ventilu provedené z hliníku jsou oproti korozi chráněny speciální povrchovou úpravou.

Nízká úroveň hlučnosti

Díky přímému spojení šroubového bloku a motoru a jejich společné, nízké rychlosti otáčení, je již základní úroveň hluku emitovaná soustrojím, velice nízká. Efektivně konstruovaná karoserie zaručuje úroveň hluku hluboko pod průmyslovým standardem obvyklým na trhu.

Řídicí jednotka

Řídicí jednotka LOGIK S-26 je vybavena intuitivním, přehledným, dobře čitelným displejem s menu v českém jazyce. Zajišťuje obsluhu všech hlavních funkcí kompresoru. Kromě základních parametrů jako jsou výstupní a vnitřní tlak, diferenční tlak separátoru, teplota oleje, provozní hodiny, hodiny v zátěži, % zatížení kompresoru během posledních 100 hodin, nabízí i protokol poruch, protokol údržby a funkci Atmos Care. Vzdálená komunikace s kompresorem je umožněna protokolem RS 485 a Modbus. Řídicí jednotka dále nabízí možnost stanovení až 3 denních rozvrhů pro každý den v týdnu a ve spojení s jiným kompresorem ATMOS různého výkonu, který je osazen shodnou řídicí jednotkou (LOGIK 26-S), navíc umožňuje řízení provozu a střídání priorit kompresorů.

ATMOS Care

Speciálně vyvinutá nadstavbová elektronická jednotka *ATMOSCare* odlišuje stroje ATMOS od všech ostatních konkurenčních zařízení. Indikuje nutnost výměny filtračních jednotek a v případě, že k výměně nedojde, modifikuje výkon stroje, tak, aby mohl bezpečně být provozován a uživatel se přitom vyhnul nebezpečí, které hrozí od znečištěných filtrů.

Karoserie

Kompresor E95-10 je dodáván v ocelové karoserii, která se otevírá směrem vzhůru a umožňuje optimální servisní přístup ke všem klíčovým komponentům stroje. Karoserie velice účinně snižuje hlučnost kompresoru a chrání vnitřní komponenty proti působení vnějších vlivů okolního prostředí (prach, apod.).

Rychlý a komfortní servisní přístup

Prostým povolením zámku, otevřením a vysunutím předních dveří bez nutnosti cokoliv šroubovat, získá uživatel komfortním přístup k celému agregátu. Chladič je umístěn tak, aby mohl být snadno vyčištěn. Stejně tak olejový, vzduchový filtr a filtr separátor jsou jednoduše přístupné.

Volitelné příslušenství.

Vzdušníky

Kompresor E95-10 může být dodáván namontovaný na vzdušník nebo nožičky. Pro kompresor je standardně k dispozici vzdušník o objemu 500l. Kompresor může být volitelně namontován i na vzdušník o objemu 900 l.

Sušič stlačeného vzduchu

Výrobek může být osazen integrovaným kondenzačním sušičem stlačeného vzduchu pracujícím s TRB +7°C, nebo alternativně +3°C.

KOMPRESORY

| ZÁKLADNÍ DATA | | |
|---|---------------------|-------------------|
| Šroubový blok | | B100 |
| Minimální pracovní přetlak | bar | 5 |
| Maximální pracovní přetlak | bar | 10 |
| Jmenovitá výkonnost ⁽¹⁾ | m ³ /min | 1,55 |
| Maximální otáčky bloku | min ⁻¹ | 2940 |
| Jmenovitý výkon hlavního motoru | kW | 11 |
| Jmenovité napětí | | 400 V / 50 Hz |
| Třída krytí motoru | | IP 55-F |
| Jmenovitý proud (50 Hz) | A | 21,2 |
| Hlučnost (dle aktuálního výkonu) ⁽²⁾ | dB(A) | 67 |
| Objem olejové náplně | l | 5 |
| Obsah oleje ve stlačeném vzduchu ⁽³⁾ | mg/m ³ | 2 – 4 |
| VÝBAVA | | |
| Mikroprocesorové řízení | | LOGIK S-26 |
| Analogové čidlo tlaku | | • |
| Separátor oleje | | • |
| Tepelná ochrana oleje | | • |
| Termostat | | • |
| Ochrana proti přefázování | | • |
| Regulace sání | | • |
| Dochlazovač | | • |
| Kondenzační sušička | | FRIULAIR |
| ROZMĚRY A HMOTNOST | | |
| Provedení | | Komfort |
| Kompresor bez vzdušníku (d x š v) | mm | 1600 x 764 x 771 |
| | kg | 270 |
| Kompresor se sušičem (d x š v) | mm | 1920 x 764 x 771 |
| | kg | 298 |
| Kompresor na 500 l vzdušníku (d x š v) | mm | 1950 x 746 x 1451 |
| | kg | 360 |
| Kompresor na 500 l vzdušníku se sušičem (d x š x v) | mm | 2070 x 764 x 1451 |
| | kg | 388 |
| Výstup stlačeného vzduchu | “ | G 3/4 |
| DOPORUČENÍ K INSTALACI | | |
| Průřez měděného kabelu CYKY | mm ² | 5 x 4 |
| Průřez hliníkového kabelu AYKY | mm ² | 5 x 6 |
| Jištění – jistič LSN 32A/D | A | 32 |
| Teplota pracovního prostředí | °C | +5 ÷ +40 |

(1) Dle ISO 1217, příloha C.

(2) hladina hluku dle ISO 2151, ISO 3744

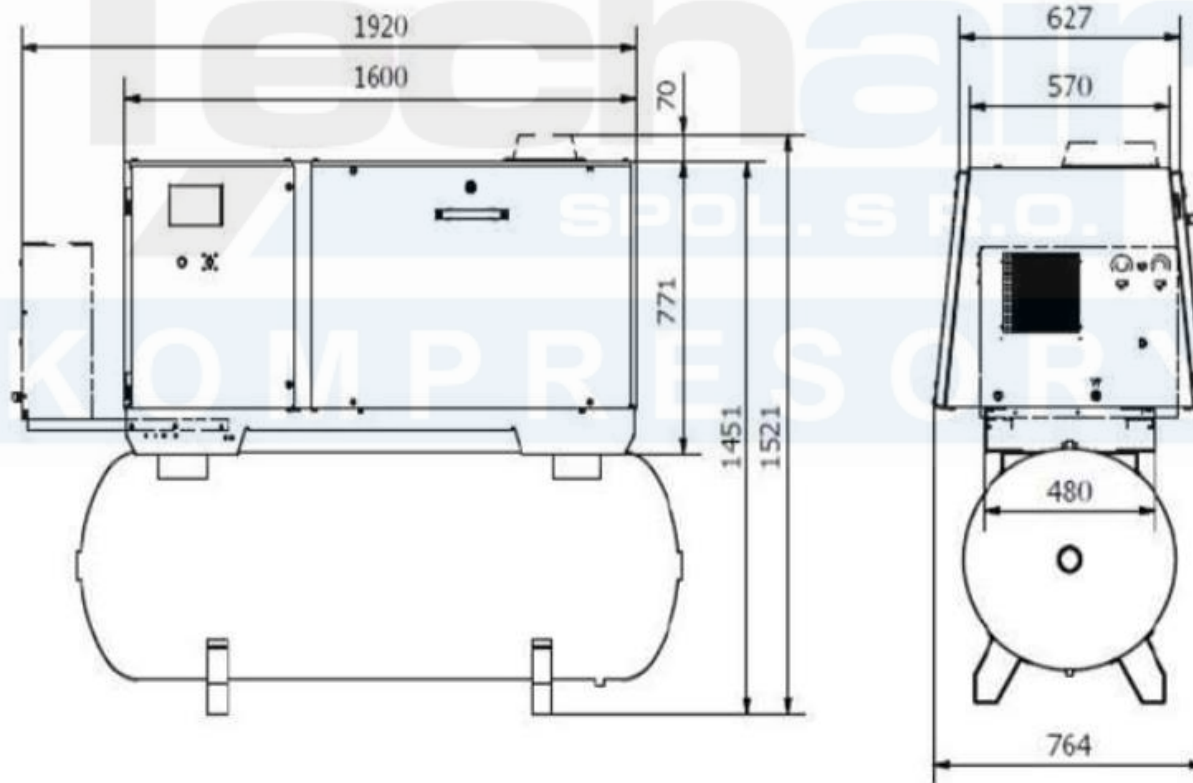
(3) deklarovaná obecná hodnota výrobce separátoru na výstupu, při vstupním tlaku 7 bar a vstupní teplotě 20°C

(4) veškeré závazné technické parametry jsou uvedeny výhradně jen v záruční dokumentaci dodané s konkrétním strojem!

| PŘÍSLUŠENSTVÍ | |
|---|------------|
| Kontrola sledu fází | ● |
| Přepínač Y-D pro provedení KOMFORT | ● |
| Plně syntetický olej | □ |
| Vzdušník 270 l, základní nátěr, vrchní, dokumentace TN | - |
| Vzdušník 500 l, základní nátěr, vrchní, dokumentace TN(2) | ● |
| Vzdušník 900 l, základní nátěr, vrchní, dokumentace TN(2) | □ |
| Elektrický rozvaděč s počítadlem Mth | LOGIK S-26 |
| Změna barvy kompresoru (standartní = RAL 6018) | □ |
| Kompresorové nožičky | □ |
| Proporcionální regulace kompresoru ATMOS R1 | □ |
| Antikondenzační By-pass | □ |
| Kondenzační sušič FRIULAIR | □ |

- Součást standardní výbavy
- Na vyžádání
- Nelze

Albert E.95-10
v provedení Komfort, se vzdušníkem 500 l a s integrovaným sušičem



Technické změny vyhrazeny bez předchozího upozornění.